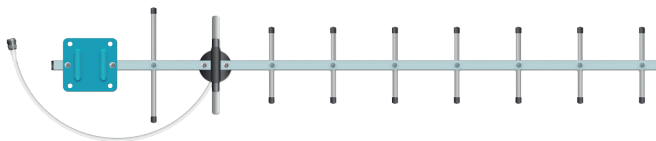


ДалСВЯЗЬ

АНТЕННА DL-900-11

Инструкция по эксплуатации



ВНИМАНИЕ!

Производитель оставляет за собой право вносить конструктивные изменения, не влияющие на основные технические характеристики.

1. ОБЩИЕ СВЕДЕНИЯ

Направленная антенна DL-900-11, предназначена для использования в системах усиления сотовой связи в качестве внешней антенны.

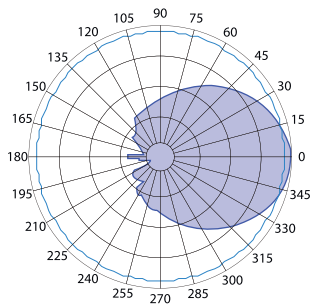
Антенна имеет низкий коэффициент отражения, высокую стабильность параметров, механическую прочность.

2. ТЕХНИЧЕСКИЕ ХАРАКТЕРИСТИКИ

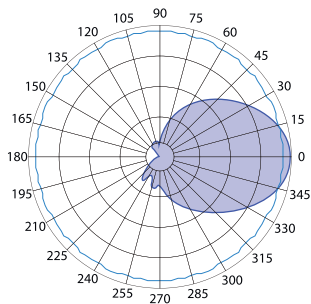
Параметры		Значение
Рабочий диапазон (МГц)		870–960
Коэффициент усиления (дБ)		11
Максимальная входная мощность (Вт)		100
Поляризация		вертикальная
Диаграмма направленности (°)	горизонтальная	60
	вертикальная	55
Волновое сопротивление (Ом)		50
КСВн, не более		1.5
Отношение вперед/назад (дБ), не менее		15
Место установки		на трубу, до \varnothing 50мм
Материал корпуса		Алюминий
Тип разъема		N-тип, розетка
Диапазон рабочих температур (°C)		-40°C ... +55°C
Габариты (мм)		500 × 190 × 60
Вес (кг)		0.68

3. ДИАГРАММА НАПРАВЛЕННОСТИ

Горизонтальная плоскость



Вертикальная плоскость



4. КОМПЛЕКТ ПОСТАВКИ

Антенна DL-900-11	1 шт.
Комплект крепежа	1 шт.

5. ТРАНСПОРТИРОВКА И ХРАНЕНИЕ

Допускается транспортирование всеми видами транспорта в оригинальной упаковке при условии защиты от воздействия прямых атмосферных осадков. Климатические условия транспортирования: температура окружающего воздуха от -40° до $+70^{\circ}\text{C}$, относительная влажность воздуха до 98% при температуре $+35^{\circ}\text{C}$.

При хранении в оригинальной упаковке более 24 месяцев, в закрытом помещении, при температуре от -50° до $+60^{\circ}\text{C}$ и относительной влажности воздуха до 95%, изделие подлежит перепроверке предприятием изготовителем.

www.dalsvyaz.ru